

## Stratégie des collectivités pour la transition énergétique

Retours d'expérience

L'outil OSE pour réduire les factures

Comment l'association accompagne les collectivités



*Chers élu.e.s, chers partenaires, chers ami.e.s de la transition énergétique,*

*Depuis 1985, Alter Alsace Energies défend son projet et propose une solution alternative aux énergies fossiles et fissiles : **une Alsace 100% énergie renouvelable**. Forte de plus de 45 ans d'engagement, l'association agit aux côtés des collectivités alsaciennes pour faire avancer cette cause. 45 ans de convictions, de projets concrets et de collaborations étroites avec ceux qui, comme nous, croient en un avenir où l'énergie serait locale, propre et accessible à toutes et à tous.*

*Mais comment passer de la théorie à l'action ? Les collectivités ont des leviers puissants : appels à projets citoyens, réduction de la consommation du patrimoine public, PLU... chaque collectivité peut agir à son échelle pour accélérer la sobriété, l'efficacité et le développement des énergies renouvelables. La transition énergétique n'est pas une contrainte mais une opportunité ! Dans ce numéro, nous vous proposons des outils concrets, un accompagnement personnalisé, des retours d'expérience et témoignages.*

*La transition énergétique se construit avec des élu.e.s, agents techniques, citoyen.ne.s et associations telles que la nôtre : Alter Alsace Energies reste à vos côtés pour vous accompagner dans cette transition.*

## Quelques actions pour les collectivités en 2025

### Energies *infos*



Est édité par l'association Alter Alsace Energies grâce au soutien de ses adhérents.

- 4 rue du Maréchal Foch, 68 460 Lutterbach. Tel. 03 89 50 06 20.
- 1 bd de Nancy, 67 000 Strasbourg. Tel. 03 88 23 33 90.

Email : [info@alteralsace.org](mailto:info@alteralsace.org)

Illustrations : Alter Alsace Energies

Avril 2025

Directeur de la publication : Christophe Hartmann

Rédactrice en chef : Charlotte Raulin

Réalisation : Alter Alsace Energies

Imprimé à 1000 exemplaires sur papier 100% recyclé.

Arbres by Artem Yurov from [Noun Project](https://www.nounproject.com/) (CC BY 3.0)

Tout au long de l'année, Alter Alsace Energies accompagne les collectivités à réduire la consommation d'énergie de leur patrimoine, à l'efficacité des bâtiments publics et des équipements, au développement des énergies renouvelables du territoire. En 2025, nous avons notamment organisé :

- La formation sur la rénovation thermique pour les chargé.e.s de mission des collectivités, agents techniques et élu.e.s
- Le développement du logiciel de suivi OSE et déploiement dans les collectivités avec un accompagnement aux mesures de sobriété
- L'accompagnement de toutes les communes de la communauté des communes du canton d'Erstein à l'étude de la rénovation thermique d'un bâtiment public
- L'animation de journées thématiques sur les énergies renouvelables, notamment la visite d'un site agriPV : photovoltaïque sur vignes
- Une formation et webinaire sur l'autoconsommation collective
- Des réunions publiques d'énergie collective

## En 2025, Alter Alsace Energies a soufflé ses 45 bougies !

*Le 17 et 18 octobre 2025, à Lutterbach, nous avons eu le plaisir de célébrer le 45ème anniversaire d'Alter Alsace Énergies. Nous avons pu partager des moments forts avec la soixantaine d'élus, citoyens et agents de collectivités venus échanger sur les futurs possibles et imaginables de l'Alsace.*

Pour commencer en beauté la première journée dédiée aux collectivités, Jean Vogel, ancien maire de Saales, Jean-Claude Mensch, ancien maire d'Ungersheim, Jean-Pierre Piela, maire de Breitenbach, Philippe Girardin, ancien maire de Lapoutroie et Philippe Knibiely, 1er adjoint au maire de Saint-Louis (de gauche à droite) sont intervenus pour témoigner de leur expérience en tant qu'acteurs politiques de la transition énergétique. Nous les remercions encore une fois chaleureusement d'avoir participé à notre événement et d'avoir répondu aux questions du public !

Puis Philipp Oswald nous a présenté des projets citoyens de chaleur renouvelable dans le Bade-Wurtemberg et en Auvergne-Rhône-Alpes. Cette intervention en allemand a rappelé les particularités du territoire des trois Pays !

L'après-midi a été animée par la découverte des stands où les différents réseaux animés par Alter Alsace Énergies ont été présentés (Encom Hub, GECLER, les Générateurs, France Renov...). Les stands de jeu ont permis aux participants de se rendre compte de la consommation électrique à l'échelle d'un domicile ou encore des besoins en énergies renouvelables pour une transition énergétique à l'échelle du Haut-Rhin. Les ateliers du pôle éducation à l'environnement ont permis de présenter les écogestes du quotidien ainsi que des idées lumineuses pour réduire ses consommations ! Cette première journée s'est clôturée avec le débat « *Mobilité durable et urbanisme : les bonnes voies à prendre* » avec Jérôme Zindy, Vélo-reporter, et Rémy Claden, architecte urbaniste chez PUSH Architectes, que nous remercions tous deux pour leurs récits passionnants ! Les échanges ont pu être prolongés pendant le verre de l'amitié.

Dès le lendemain matin, des propositions de véhicules intermédiaires présentées pendant le débat ont pu être testées ! **Parler, c'est bien, faire, c'est mieux !** Nous remercions tous nos partenaires pour le prêts de véhicules qui ont ravies les participants !

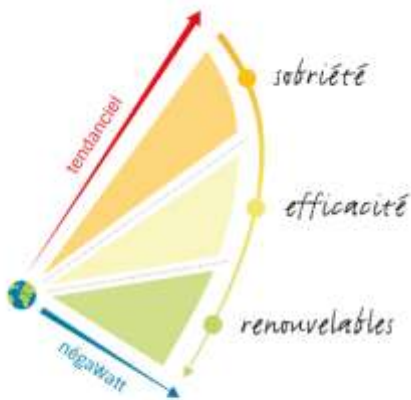
Un grand merci à tous les participants, intervenants, anciens membres d'Alter, et vous qui suivez la newsletter... Vous nous avez fait un beau cadeau !



Alter Alsace Énergies s'engage aux côtés des collectivités pour bâtir un territoire résilient et sobre en énergie. **Notre ambition : une Alsace 100% renouvelable d'ici 2050 !** Nous accompagnons les communes et communautés de communes dans leur transition énergétique à travers différentes actions concrètes et adaptées à leurs enjeux :

## Conseillers Climat—Air—Énergie

Nos économistes de flux accompagnent les collectivités dans l'élaboration et la mise en œuvre de stratégies énergétiques en s'appuyant sur le scénario Négawatt. Trois axes complémentaires structurent notre approche :



©Association négaWatt - www.negawatt.org

- **Sobriété énergétique** : Optimisation des réglages des systèmes de chauffage et de la gestion de l'eau et l'électricité afin de réduire les consommations d'énergie sans perte de confort.
- **Efficacité énergétique** : Réalisation de diagnostics pour identifier les pistes de rénovations thermiques prioritaires et réduire les consommations de chauffage des bâtiments communaux et les émissions de GES associées.
- **Développement des énergies renouvelables** : Notes d'opportunité du potentiel d'EnR sur le patrimoine afin de favoriser l'intégration de solutions adaptées (solaire thermique, photovoltaïque, réseau de chaleur bois...).

## Soutien aux Collectifs d'Énergie Citoyenne

Les collectivités ont un rôle clé à jouer en tant que relais et facilitatrices du développement des projets citoyens d'énergie renouvelable. Nous vous accompagnons dans la structuration et l'animation de dynamiques locales favorisant l'implication des habitants et acteurs du territoire.

### Rénovation

Vos citoyens souhaitent rénover leur habitat pour améliorer sa performance énergétique ? En tant que collectivité, vous pouvez relayer les solutions proposées par Alter Alsace Énergies pour les accompagner dans leur démarche.

Grâce au **Conseiller France Rénov'**, ils peuvent bénéficier d'un accompagnement gratuit et objectif pour identifier et prioriser les travaux de rénovation, choisir les matériaux adaptés et monter leurs dossiers d'aides financières.

Pour ceux qui souhaitent réaliser eux-mêmes leurs travaux tout en étant encadrés, **l'Auto-Rénovation Accompagnée** leur permet d'apprendre les techniques de pose d'isolants et d'échanger avec des professionnels avant leurs chantiers.

N'hésitez pas à diffuser ces ressources précieuses pour soutenir vos habitants dans leur transition énergétique !



## Formations et Accompagnement Stratégique

Alter Alsace Énergies propose des formations adaptées aux collectivités pour monter en compétences sur des sujets tels que la conduite des chaufferies, le développement de projets photovoltaïques ou la mise en place de politiques territoriales énergétiques. Nous vous aidons à structurer une véritable politique énergétique et climatique en intégrant les différents acteurs locaux.

### Sensibilisation à l'Énergie



Face aux défis climatiques et énergétiques actuels, il est essentiel d'impliquer tous les acteurs d'un territoire. Nous proposons des ateliers et événements pédagogiques destinés aux élus, agents territoriaux, usagers des bâtiments publics et citoyens. Ces interventions permettent de comprendre les enjeux climatiques afin de maîtriser les consommations énergétiques et intégrer des pratiques éco-responsables au quotidien.

Nous organisons également des conférences, visites et débats dans le but de partager des retours d'expérience inspirants et d'échanger sur les solutions adaptées à votre collectivité.

Yohan Klein

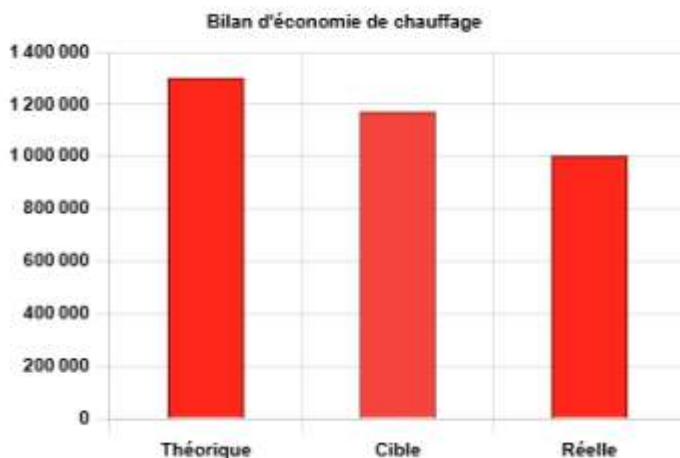
Stagiaire Econome de flux

**Agissez dès aujourd'hui !** Nous vous invitons à découvrir nos événements et formations en consultant la rubrique **Événements** de notre site internet. **Ensemble, faisons de votre territoire un acteur majeur de la transition énergétique !**

L'outil d'optimisation et sobriété énergétique OSE (<https://ose-alsace.fr/>) permet aux communes de suivre leurs consommations et de déterminer quelles actions doivent être mises en place pour atteindre un objectif ambitieux : 10% d'économie de chauffage, d'électricité et d'eau par rapport aux 3 dernières années. Grâce à des relevés de compteurs, ce suivi régulier et rigoureux permet d'identifier rapidement les pistes d'action.



Les communes accompagnées par Alter Alsace Energies dans le cadre des missions sobriété utilisent OSE pour suivre leur consommation. Le principe : l'historique des consommations d'énergie d'un bâtiment est entré dans l'outil en quelques clics grâce à l'ajout automatique des informations souhaitées (consommation, coût total, coût de l'abonnement...) à partir des factures en PDF. Avec ces données, une cible est fixée : réduire la consommation d'eau, de chauffage et d'électricité de 10% dès la première année de suivi. Grâce aux relevés de compteurs mensuels, la consommation réelle peut être facilement comparée à la cible. Des fiches actions sont proposées permettant de réduire efficacement la consommation d'énergie, sans investissement majeur. Tout au long de l'année, des rappels et des alertes peuvent être programmés évitant toute surconsommation. Un export des données permet de dresser un bilan régulier de l'évolution de la consommation d'énergie, des économies réalisées et comparer les bâtiments communaux entre eux.



Répartition de la consommation d'eau par bâtiment (m<sup>3</sup>/an)



### Découvrir OSE :

Un outil par les économies de flux pour les économies de flux !

- ✓ Ajout de factures automatique à partir des factures en format PDF
- ✓ Gestion des compteurs communicants GRDF
- ✓ Importation et exportation sous format Excel des données brutes (par secteur, commune, bâtiment, facture, relevés...)
- ✓ Exportation d'un bilan par commune
- ✓ Mises à jour régulières
- ✓ Amélioration de l'outil en continue
- ✓ Compteurs connectés et remontées automatiques des consommations
- ✓ Alertes en cas de surconsommation
- ✓ Fiches ressources avec des actions concrètes à réaliser

## Transition énergétique : les ambitions et réalisations de la communauté de communes du canton d'Erstein

*Découvrez comment la Communauté de Communes du Canton d'Erstein s'engage dans la transition énergétique. À travers cette interview, Guillaume Briand, chargé de mission Climat Air Énergie, partage les stratégies, actions concrètes et projets futurs pour un territoire plus durable.*

*Quelle est la stratégie globale pour la transition énergétique au sein de votre communauté des communes, et comment votre accompagnement a-t-il influencé cette stratégie ?*

La Communauté de Communes du Canton d'Erstein s'est engagée dans l'élaboration d'un Plan Climat Air Énergie Territorial (PCAET) à l'échelle de son territoire depuis 2018. Le Plan Climat est un outil de planification, à la fois stratégique et opérationnel, qui permet aux collectivités d'aborder l'ensemble de la problématique climat-air-énergie sur le territoire. Ce plan vise à :

- réduire les émissions de gaz à effet de serre et de polluants atmosphériques,
- réduire les besoins énergétiques du territoire,
- augmenter la part des énergies renouvelables produites localement,
- mettre en œuvre des solutions pour augmenter la résilience du territoire face aux risques climatiques (tempêtes, canicules, sécheresses, inondations...) et aux pollutions,
- préserver et restaurer la biodiversité.

Dans ce cadre, nous avons mis en place un poste de conseiller en énergie partagé pour le patrimoine bâti des communes membres, avec l'accompagnement d'Alter Alsace Energies. Cet accompagnement nous permet de mettre en œuvre des méthodes et des actions



techniques pour réduire les consommations énergétiques et produire des énergies renouvelables dans les bâtiments communaux et intercommunaux. *Pouvez-vous nous fournir des exemples concrets d'économies d'énergie réalisées depuis que nous avons commencé à travailler ensemble sur la sobriété énergétique et la rénovation thermique des bâtiments communaux ?*

Cet accompagnement auprès des communes, financé par la CCCE et soutenu par climaxion, a permis de réaliser d'importantes économies d'énergie et d'eau depuis le début de l'accompagnement en 2023.

Grâce à l'outil d'optimisation et de sobriété énergétique OSE, développé par Alter Alsace Energies et ses partenaires (TEA, GRDF et ENEDIS), les communes peuvent suivre leurs consommations et déterminer les actions à mettre en place pour réaliser des économies sans investissement majeur :

- **23% d'économies de chauffage** pour les bâtiments de la CCCE grâce, entre autres, à la formation des agents techniques, à l'optimisation des réglages des chaudières et l'ajustement





de la programmation horaire en fonction de l'occupation ;

- **L'objectif de 10% d'économie d'électricité dépassé** pour de nombreuses communes grâce à la formation des usagers à l'extinction des veilles des appareils électriques et au réglage de la température des ballons d'ecs ;
- **Economies significatives d'eau** en installant des mousseurs et en ajustant le volume des chasses d'eau.

*Quelles sont les prochaines étapes que vous envisagez pour poursuivre et approfondir votre engagement dans la transition énergétique ?*

Après avoir mis l'accent sur la sobriété énergétique, nous poursuivons notre collaboration avec Alter Alsace Energies pour améliorer l'efficacité énergétique des bâtiments publics. Nous nous tournons également vers le développement des énergies renouvelables, notamment le photovoltaïque. Des projets d'autoconsommation collective sont actuellement à l'étude, visant à couvrir une partie des besoins en électricité des

bâtiments communaux et intercommunaux du canton. Ces initiatives s'inscrivent dans notre volonté de continuer à réduire nos consommations d'énergies, tout en développant les énergies renouvelables.

La CCCE va d'ailleurs s'engager dans la réalisation d'un Schéma Directeur des Energies en 2025, qui contribuera directement à étoffer le volet énergétique du Plan Climat de la Communauté de CCCE.

L'objectif de cette démarche est d'accélérer la réduction des consommations d'énergie et d'assurer un développement cohérent et concerté des énergies renouvelables et de récupération à court, moyen et long terme, à l'échelle de la communauté de communes par le biais d'un plan d'actions opérationnel identifiant les sites et les leviers d'action nécessaires à la réalisation de ces objectifs.

*Quels ont été les principaux défis ou freins rencontrés lors de la mise en œuvre des actions de la transition énergétique, et comment les avez-vous surmontés ?*

Comme pour de nombreuses communautés de communes, les principaux défis rencontrés sont le manque de temps et de moyens. Pour y remédier, la CCCE a fait le choix stratégique de commencer par un accompagnement axé sur la **sobriété énergétique**. Cette approche permet de réaliser des économies d'énergie et donc

financières sans investissement initial, libérant ainsi des budgets pour les communes. Ces économies peuvent ensuite être réinvesties dans des actions d'efficacité énergétique et dans le développement des énergies renouvelables.

La sobriété et l'efficacité énergétique sont deux leviers essentiels pour réduire les consommations d'énergie et les

émissions de gaz à effet de serre. Cependant, ces actions ne suffiront pas à atteindre l'objectif de neutralité carbone à l'horizon 2050 inscrit dans la Programmation Pluriannuelle de

l'Énergie. Il est impératif que le mix énergétique évolue vers des sources décarbonées, en favorisant davantage les énergies renouvelables par le biais de politiques publiques adaptées.

L'ambition fixée dans le Plan Climat de la CCCE est de porter la part des énergies renouvelables dans le mix énergétique à 44 % d'ici 2030. Pour y parvenir, une **planification efficace** et des **actions concertées** seront indispensables. Le Schéma Directeur des Énergies permettra de réunir les acteurs du territoire afin d'affiner les objectifs de la transition énergétique à opérer sur le territoire et de planifier les actions à mettre en œuvre pour les atteindre.

1€ investis dans la sobriété énergétique permet de récupérer 4€ chaque année pour la collectivité

# Sauer-Pechelbronn : Une Trajectoire Exemplaire vers la Transition Énergétique

*Découvrez comment la Communauté de communes Sauer-Pechelbronn (CCSP) se transforme pour devenir un territoire à énergie positive d'ici 2037. Entre sobriété énergétique, développement des renouvelables et défis majeurs, plongez dans une stratégie inspirante et des résultats concrets. Un exemple à suivre pour toutes les collectivités engagées dans la transition énergétique !*

## Quels sont les grands axes de travaux que la communauté de communes a engagé pour amener le territoire vers une transition énergétique ?

La Communauté de communes Sauer-Pechelbronn (CCSP) s'est dotée en 2019 d'une trajectoire de transition énergétique pour devenir **territoire à énergie positive** à l'horizon 2037. Ce fil rouge se décline à travers :

- des actions de sobriété et d'efficacité : commande groupée sur la rénovation de l'éclairage public, valorisation de CEE pour les communes, abondement des aides de l'ANAH et de la CEA pour les travaux de rénovation énergétique des particuliers
- une stratégie de développement des énergies renouvelables votée en 2022, principalement axée sur le développement du photovoltaïque (création d'une centrale villageoise, projet de solarisation du patrimoine public...).

Les particuliers peuvent bénéficier de conseils auprès du service France Rénov mutualisé à l'échelle du PETR de l'Alsace du Nord et la CCSP met à disposition des communes une conseillère climat air-énergie.

## Quels défis majeurs avez-vous rencontrés dans le cadre du

## déploiement de cette transition énergétique sur votre territoire ?

Le premier défi concerne l'éco-rénovation du patrimoine bâti ancien : notre parc résidentiel représente plus de 60% de nos consommations énergétiques et est composé à plus d'un quart de logements datant d'avant 1945, avec de fortes caractéristiques patrimoniales. Leur rénovation thermique doit donc tenir compte de ses particularités pour répondre au double objectif de réduire la facture énergétique tout en préservant le patrimoine. L'architecte-conseil du Parc naturel régional des Vosges du Nord apporte son expertise aux propriétaires de ce type de biens.

Le deuxième défi porte sur la mobilité : la voiture individuelle reste prédominante sur le territoire et nous ne disposons pas d'une offre de transport en commun structurée. Nous développons un réseau de pistes cyclables pour encourager les mobilités actives (plus de 40km de pistes) mais le chemin est encore long avant de changer les habitudes.

## Quelles étaient les principales motivations de votre communauté de communes à s'engager dans une démarche d'accompagnement énergétique avec Alter Alsace Énergies ?

L'accompagnement d'Alter Alsace Energies a porté sur 2 missions : le développement d'un projet d'énergie renouvelable citoyen et la formation de notre conseillère climat air-énergie. En faisant appel à Alter Alsace Energies, nous souhaitons

bénéficier d'une expertise reconnue en matière de maîtrise énergétique et de développement des énergies renouvelables et de méthodologies éprouvées pour accompagner un groupe de citoyens et apporter des réponses techniques aux communes.

## Depuis la mise en place de l'accompagnement des collectivités sur le territoire, quels résultats ou évolutions avez-vous observé ?

La centrale villageoise ATENA – Agir pour la Transition Énergétique en Nord Alsace – a été officiellement créée en 2020 et 2 centrales solaires de 35 kWc chacune ont été installées sur le hall sportif à Hégeney et sur la salle polyvalente à Goersdorf.

Par ailleurs, 12 communes ont été accompagnées par le binôme formé par notre conseillère climat air-énergie et le conseiller d'Alter Alsace Energies pour 8 missions sobriété, 7 missions efficacité énergétique et 4 missions énergie renouvelable. La mise en place de cet



accompagnement a également permis d'organiser formation et soirée thématique afin de faire monter en compétences élus et agents techniques sur les questions de maîtrise de l'énergie. Ces animations ont vocation à être renouvelées chaque année en adaptant les sujets à l'actualité. La dynamique d'accompagnement poursuit aujourd'hui son cours.

**Quels conseils donneriez-vous à d'autres communes qui souhaitent s'engager dans une démarche similaire (transition du territoire et accompagnement des collectivités) ?**

Pour impulser une dynamique sur le territoire, il nous paraît important de commencer par l'exemplarité des collectivités

en sensibilisant les élus, en leur montrant des réussites et en engageant rapidement avec elles des actions, même s'il s'agit de petits pas (régulation du chauffage par exemple qui permet rapidement de voir des effets sur la facture énergétique).

Une fois les communes convaincues, il est plus facile de communiquer auprès des habitants et de leur montrer qu'eux aussi, à leur échelle, peuvent s'engager dans une démarche de transition.

Il nous apparaît aussi important que les élus et les habitants comprennent la trajectoire énergétique du territoire, avec des exemples concrets. Par exemple, il faudrait rénover thermiquement une centaine de maisons par an d'ici à 2037 et couvrir 226 000 m<sup>2</sup> de toitures en

panneaux photovoltaïques (l'équivalent de la toiture de 1 300 halls sportifs comme à Hégeney) pour atteindre notre objectif de devenir territoire à énergie positive. L'utilisation d'outils d'animation comme Destination TEPOS a été chez nous un déclencheur auprès de nos élus.

*Propos de Vinciane KUHN  
Conseillère Climat Air Energie à*



*Depuis 2023, Alter Alsace Energies accompagne la CCSP à la transition énergétique dans le cadre de nos missions **conseillers climat air énergie auprès des collectivités**. De nombreuses actions de sobriété, efficacité et de développement des énergies renouvelables ont été mené !*

#### Actions de sobriété énergétique :

- Visites techniques des écoles du territoire
- Formation des élus et agents techniques
- Analyse et suivi des consommations

#### Actions d'efficacité :

- Approche technique et financière pour la rénovation de bâtiments publics
- Aide à la décision de réhabilitation du patrimoine
- Mise en avant des matériaux biosourcés

#### Actions de développement des EnR :

- Accompagnement à la création du collectif d'énergie citoyenne Atena
- Note d'opportunité d'installations photovoltaïques
- Recherche de solutions renouvelables pour les systèmes de chauffage

## Le service d'accompagnement des particuliers à la rénovation énergétique, du point de vue des collectivités

### Témoignage de Saint-Louis Agglomération

*Depuis 2012, Alter Alsace Energies accompagne le grand public de Saint-Louis Agglomération à travers ses missions France Rénov'. De nombreuses actions ont été menées pour accompagner les citoyens à la rénovation énergétique de leurs logements. Cet accompagnement est un succès pour les citoyens, l'agglomération et pour l'association et*

#### Quelle est l'utilité d'un service d'accompagnement à la rénovation énergétique pour votre territoire ?

Les collectivités s'engagent dans la transition énergétique et écologique à travers le Plan Climat-Air-Energie Territorial (PCAET). Cet outil stratégique se base sur des données chiffrées, des objectifs et un programme d'actions concrètes en vue de la diminution des émissions de gaz à effet de serre (GES).

À la suite du diagnostic territorial réalisé sur le territoire de Saint-Louis Agglomération, le secteur résidentiel a été identifié comme l'un des premiers postes de consommation d'énergie et d'émission de Gaz à Effet de Serre. Ainsi, le besoin d'accompagnement du grand public dans une démarche de sobriété et d'efficacité a été mis en avant par la collectivité.

Dès 2012, une solution pour l'accompagnement des ménages s'est présentée : la mise en place d'un espace info énergie en collaboration avec Alter Alsace Energies. Grâce à cet espace info énergie, les particuliers désireux de se lancer dans des travaux de rénovation énergétique peuvent être conseillés et accompagnés dans leur projet afin de faire les meilleurs choix techniques et économiques grâce aux aides financières. De

plus, le choix d'organiser des permanences physiques réparties sur les différentes communes du territoire a permis de proposer un service de proximité aux habitants. La collaboration du service - renommé depuis Espace France Rénov' - avec les Espaces France Service depuis 2022 offre également l'opportunité aux citoyens d'être accompagnés jusqu'au dépôt numérique de leur dossier de subvention.

Depuis 2020, les deux Vice-Présidents, M. Meyer, en charge du Programme Local de l'Habitat et M. Knibiely, en charge de l'environnement, climat-air-énergie ont souhaité renforcer le partenariat. L'accompagnement des particuliers à la rénovation énergétique se concrétise par des actions d'animation et de sensibilisation sur tout le territoire. Ces actions qui permettent « d'aller vers » sont l'occasion de toucher le public avant même le lancement de leur projet et d'impulser quelques idées autour des écogestes, des matériaux biosourcés, du low-tech, des énergies renouvelables, etc.

La mise en place des outils de reporting par l'État, qu'Alter Alsace Énergies complète au gré des rencontres, permet de quantifier le nombre de ménages accompagnés par an, mais aussi le volume et la nature des travaux envisagés, voir les travaux réellement réalisés si le questionnaire a posteriori est complété par le ménage. Cet

outil permet de quantifier les efforts réalisés sur le patrimoine résidentiel et ainsi d'intégrer des données chiffrées au sein des objectifs du PCAET.

Depuis 2012, **plus de 5 000 foyers ont été accompagnés par Alter Alsace Énergies** sur le territoire de Saint-Louis Agglomération.

En janvier 2025, Saint-Louis Agglomération a renouvelé son partenariat avec Alter Alsace Énergies pour 5 ans.

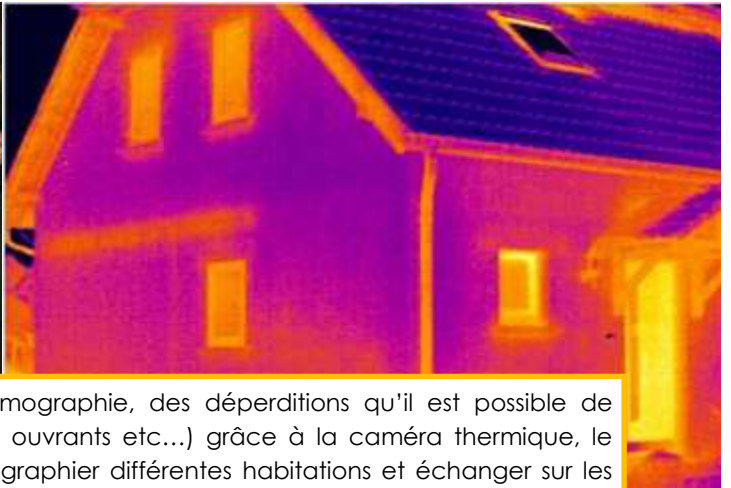
#### Quelles pistes d'améliorations pour ce service ?

Le service pâtit d'un manque de visibilité auprès du grand public du fait des changements fréquents de nom de marque imposé par l'État en 10 ans : espace Info énergie, espace Faire, espace France Rénov, ... De plus, le remaniement constant des dispositifs d'aides au niveau national et régional ne permet pas au grand public de se projeter à long terme.

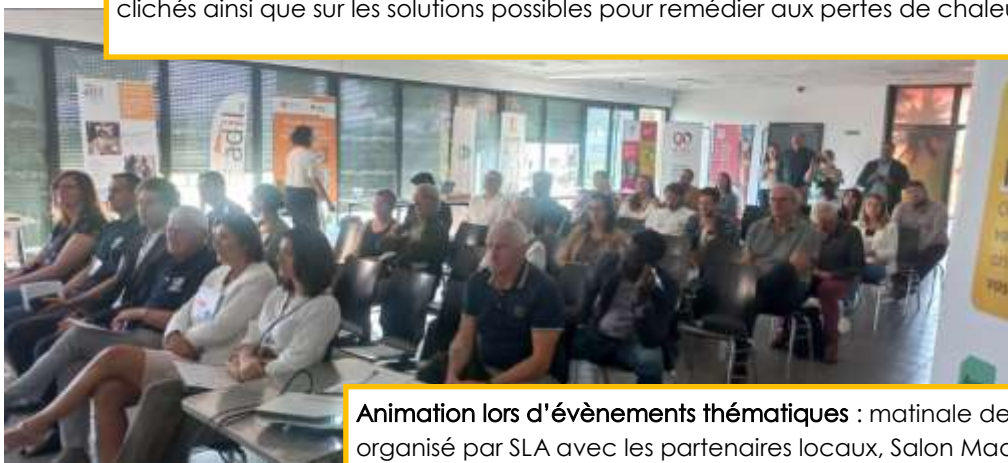
Il semble nécessaire de mettre en avant les conseillers France Rénov' plutôt que les dispositifs d'aide dans les différents outils de communication afin de garantir aux ménages une meilleure prise en charge et permettre de pallier les propositions commerciales parfois agressives qui ne basent leur discours que sur les montants de subvention et non sur la performance finale du projet de rénovation.

*Propos de Tiphaine Criqui  
Chargée de projet, Saint Louis Agglomération*

Quelques actions d'Alter Alsace Energies auprès des particuliers à Saint Louis Agglomération :



**Thermotour** : après une présentation sur la thermographie, des déperditions qu'il est possible de détecter (ponts thermiques, via la ventilation, les ouvrants etc...) grâce à la caméra thermique, le groupe s'est promené dans le village pour photographier différentes habitations et échanger sur les clichés ainsi que sur les solutions possibles pour remédier aux pertes de chaleur.



**Animation lors d'évènements thématiques** : matinale de l'investissement locatif organisé par SLA avec les partenaires locaux, Salon Made in Alsace avec conférences



**Ateliers pratiques d'auto rénovation accompagnée**



**Conseils personnalisés** aux ménages sur les questions techniques, juridiques et financières



**Sensibilisation et animation d'ateliers ludiques et participatifs** dans les entreprises



## Rejoindre Alter Alsace Energies, c'est s'engager pour un projet ambitieux : Une Alsace 100 % énergies renouvelables.

Depuis plus de 45 ans, Alter Alsace Energies porte une ambition unique : **faire de l'Alsace un territoire 100 % énergies renouvelables**. Cette vision, née dans les années 1980, reste aujourd'hui plus que jamais au cœur de nos actions.

Ce parcours visionnaire est détaillé dans l'ouvrage « Les Énergies de l'Alsace », publié dès 1983. Ce document, à la fois technique et chiffré, sert de base à la réflexion théorique et à la mobilisation concrète des acteurs impliqués dans le Projet Alter Alsace. Il s'agit de la première esquisse d'un scénario 100 % renouvelable, bien avant la publication du scénario Négawatt national – une vision qu'Alter Alsace Energies défend aujourd'hui avec plus de détermination que jamais.

Les données de cet ouvrage ont été actualisées par les équipes de salariés et bénévoles, démontrant que cette transition reste non seulement pertinente, mais aussi réalisable.

### Des valeurs ancrées dans l'action

Nos statuts résument notre engagement :

- Étudier les énergies renouvelables et la maîtrise de l'énergie, pour des applications collectives et individuelles.
- Construire un projet alternatif aux énergies fossiles et nucléaires.
- Sensibiliser tous les publics – citoyens, entreprises, collectivités – à travers des actions d'information, d'éducation et de promotion de l'éco-consommation.

Nous agissons selon les trois piliers de Négawatt : sobriété, efficacité énergétique, développement des renouvelables. Chaque action que nous menons, chaque atelier, chaque campagne, contribue à rapprocher l'Alsace de son objectif : 100 % d'énergies renouvelables.

### Pourquoi nous rejoindre ?

Adhérer à Alter Alsace Energies, c'est adhérer à un projet concret et ambitieux :

- Soutenir une transition énergétique réaliste, ancrée dans notre territoire.
- Participer à des actions variées, pour tous les publics : ateliers, conférences, projets pilotes, plaidoyer...
- Contribuer à un mouvement citoyen qui prouve, depuis plus de 45 ans, que l'Alsace peut devenir un modèle en matière d'énergie durable.

Aujourd'hui, face à l'urgence climatique et à la hausse des prix de l'énergie, notre projet est plus nécessaire que jamais. Chaque adhésion est une voix de plus pour porter cette vision, une force de plus pour la concrétiser.

Et si vous aussi, vous deveniez acteur de cette transition ?

Scannez le QR code pour adhérer  
ou remplissez le bulletin ci-dessous :



Bulletin à renvoyer avec votre  
règlement par chèque à Alter  
Alsace Energies  
4 rue Foch  
68 460 Lutterbach

Bulletin également disponible  
sur [www.alteralsace.org](http://www.alteralsace.org)

Je souhaite adhérer à l'association Alter Alsace Energies pour l'année 2025. L'adhésion comprend l'abonnement à Energies Infos.

Nom, Prénom : .....

Adresse : .....

Tél : ..... Courriel : .....

Montant de la cotisation

Individuel : 25 euros

association : 30 euros

professionnel : 45 euros

collectivités : 75 euros

(déductible en partie des impôts)

Je souhaite uniquement m'abonner à la revue Energies Infos : 10 euros (2 à 4 numéros par an).